

活動  
區域  
範圍  
查詢

取得  
機關  
同意  
文件

活動  
申請

上傳  
同意  
文件

管理  
機關  
審核  
同意

首頁

## 活動申請



需要紙本活動計畫書，請點選下載電子檔

[↓ 下載檔案](#)

## 基本資料

\* 作業名稱

申請單位 測試法人

\* 用途

\* 承辦人

\* 聯絡電話

\* 現場負責人

\* 行動電話

\* 協調人

\* 行動電話

\* 作業日期



~



\* 作業概述

操作員身份證號

+ 新增一筆

身份證號	姓名	行動電話	功能
------	----	------	----

無人機註冊號碼

+ 新增一筆

註冊號碼	功能
------	----

是否為政府機關為執行災害防救、偵查、調查、矯正業務等法定職務之活動

下一步

Copyright © 交通部民用航空局 版權所有

遙控無人機信箱: drone@mail.caa.gov.tw | 關貿網路客戶服務中心: 0800-082-188 | 民航局無人機辦公室: 02-2349-6316

## 操作員身份證號

+ 新增一筆

	身份證號	姓名	行動電話	功能
1	<input type="text" value="A123456789"/>	測試自然人	0911123456	<input type="button" value="刪除"/>

## 無人機註冊號碼

+ 新增一筆

	註冊號碼	功能
1	<input type="text" value="A1019062400048"/>	<input type="button" value="刪除"/>

是否為政府機關為執行災害防救、偵查、調查、矯正業務等法定職務之活動

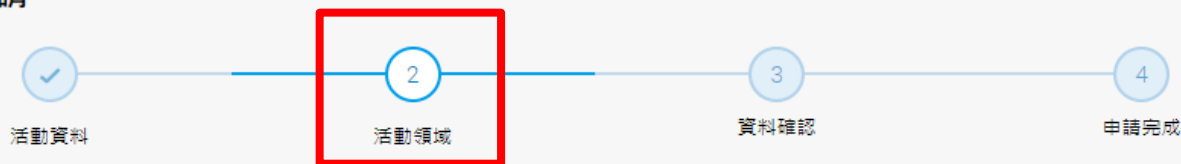
下一步

申請人應於15日前提出申請

關閉

首頁

## 活動申請



如空域設定需Excel格式，請點選下載Excel 格式範例檔

[↓ 下載檔案](#)

## 空域範圍各點連線(WGS-84)

[+ 新增空域](#)

空域	*作業高度(呎)	座標(經度,緯度)	功能
----	----------	-----------	----

### △ 注意事項：

1. 每次活動申請最多 5 個空域，超過須另新增一個活動申請案件辦理。
2. 每個空域座標點僅顯示4個。
3. 空域如超過縣市，將依縣市拆分空域。



## 空域範圍設定

空域範圍設定

+ 選擇匯入檔案

匯入EXCEL格式

匯入KML格式

匯入SHP格式

繪製多邊形

繪製圓形



取消

確認

## 空域範圍設定

空域範圍設定

+ 選擇匯入檔案

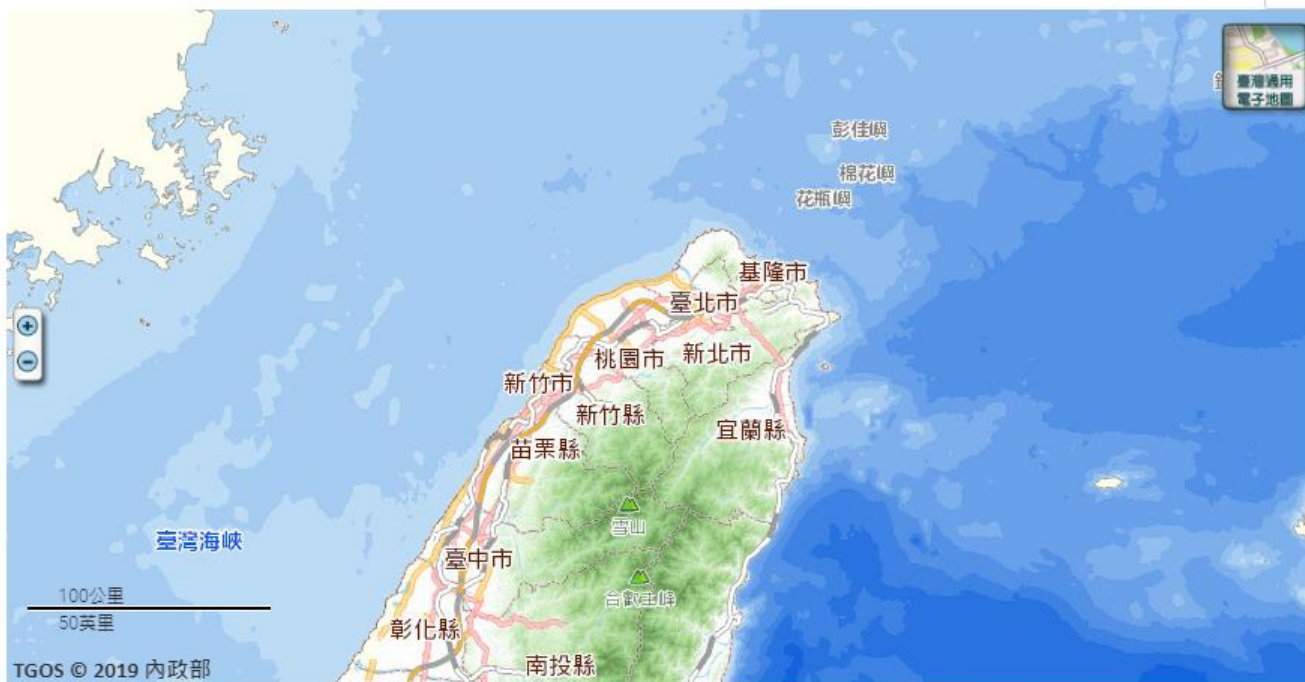
由匯入EXCEL格式

由匯入KML格式

由匯入SHP格式

繪製多邊形

繪製圓形



請選擇縣市

請選擇縣市

- 基隆市
- 臺北市
- 新北市
- 桃園市
- 新竹縣
- 新竹市
- 苗栗縣
- 臺中市
- 彰化縣
- 南投縣
- 雲林縣
- 嘉義縣
- 嘉義市
- 臺南市
- 高雄市
- 屏東縣
- 宜蘭縣
- 花蓮縣
- 臺東縣

定位

東經

取消

確認



## 空域範圍設定

空域範圍設定

+ 選擇匯入檔案

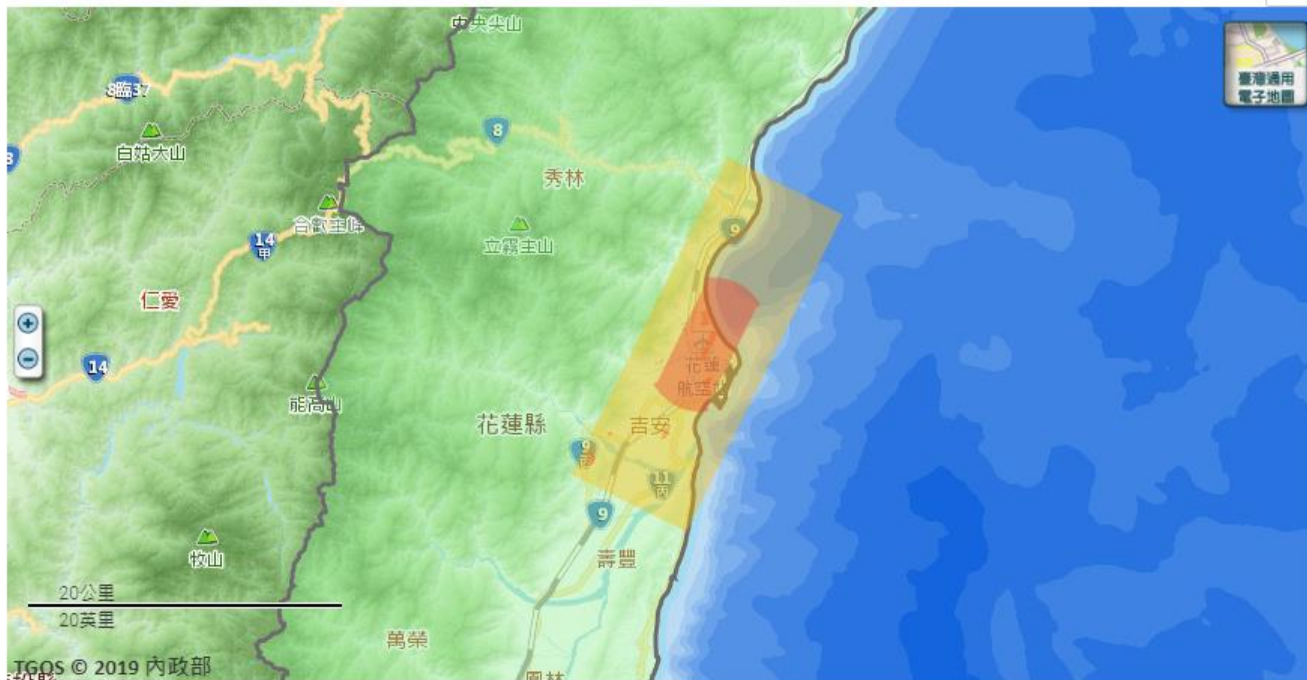
匯入EXCEL格式

匯入KML格式

匯入SHP格式

繪製多邊形

繪製圓形



花蓮縣

定位

北緯

東經

更新地圖

取消

確認





## 空域範圍設定

空域範圍設定

+ 選擇匯入檔案

匯入EXCEL格式

匯入KML格式

匯入SHP格式

繪製多邊形

繪製圓形

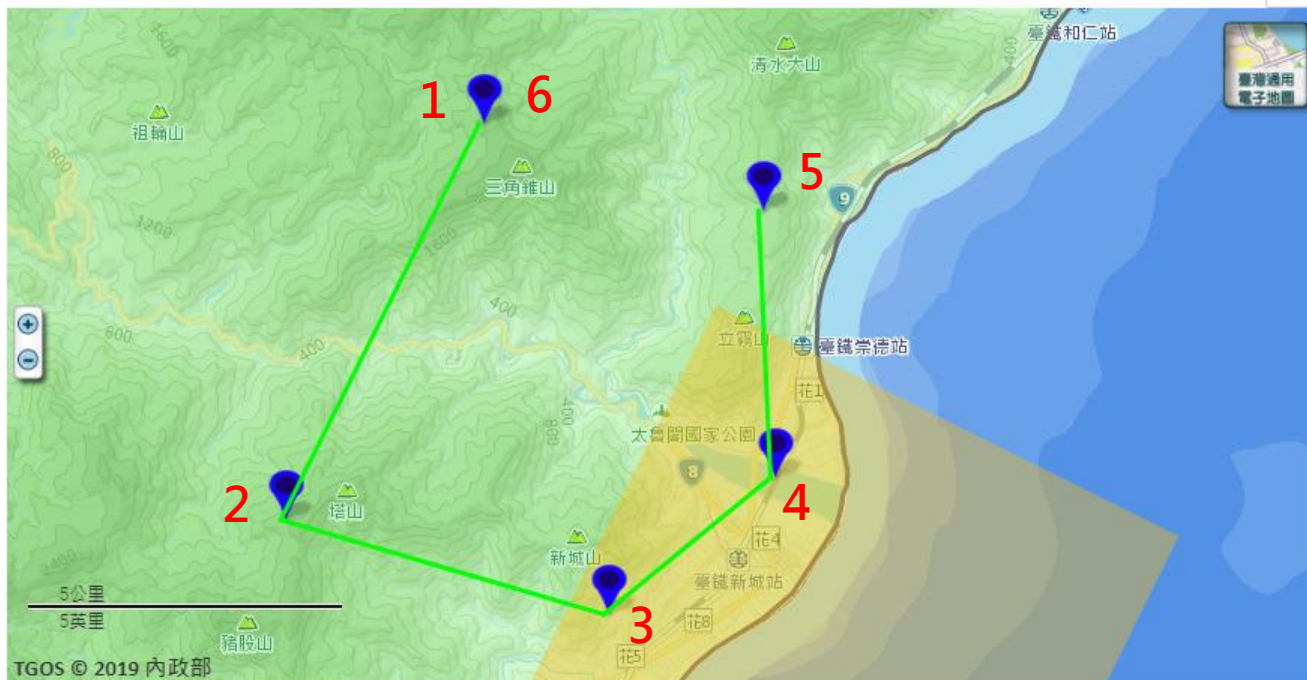
花蓮縣

定位

北緯

東經

更新地圖



取消

確認



## 空域範圍設定

空域範圍設定

+ 選擇匯入檔案

匯入EXCEL格式

匯入KML格式

匯入SHP格式

繪製多邊形

繪製圓形

花蓮縣

定位



北緯

東經

241305.76

1213452.73

240808.09

1213209.59

240657.02

1213635.32

240839.67

1213852.51

241200.38

1213842.62

241305.76

1213452.73

更新地圖

取消

確認

主選單



基本資料



遙控無人機註冊



遙控無人機登錄及檢驗系統

行政作業管理系統



活動管理



規費查詢

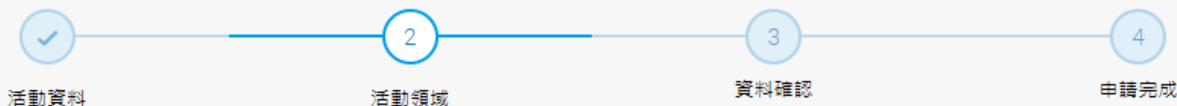


活動區域範圍查詢



首頁

## 活動申請



如空域設定需Excel格式，請點選下載Excel 格式範例檔

[↓ 下載檔案](#)

空域範圍各點連線(WGS-84)

[+ 新增空域](#)

空域	*作業高度(呎)	座標(經度,緯度)	功能
空域1	0 ~ 400	1213452.73,241305.76 1213209.59,240808.09 1213635.32,240657.02 1213852.51,240839.67	<a href="#">空域瀏覽</a> <a href="#">刪除</a>

### △ 注意事項：

1. 每次活動申請最多 5 個空域，超過須另新增一個活動申請案件辦理。
2. 每個空域座標點僅顯示4個。
3. 空域如超過縣市，將依縣市拆分空域。



## 空域範圍設定

空域範圍設定

+ 選擇匯入檔案

匯入EXCEL格式

匯入KML格式

匯入SHP格式

繪製多邊形

繪製圓形

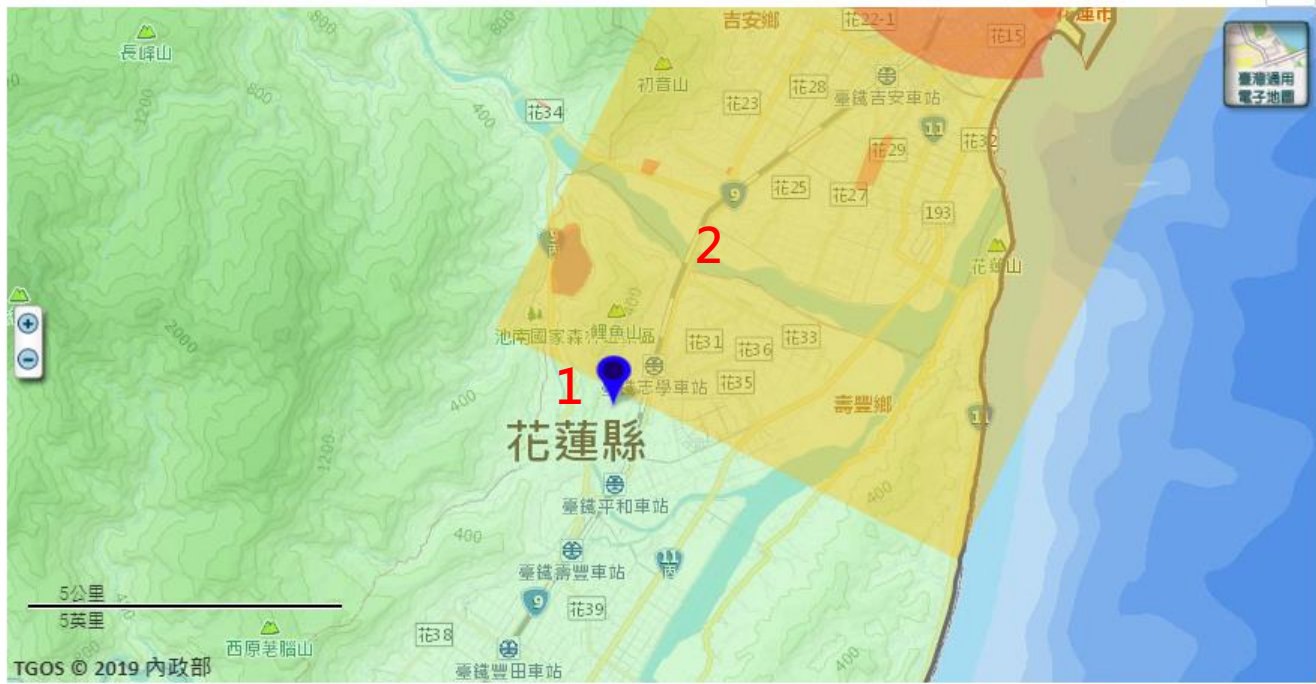
花蓮縣

定位

北緯

東經

更新地圖



取消

確認



## 空域範圍設定

空域範圍設定

+ 選擇匯入檔案

由匯入EXCEL格式

由匯入KML格式

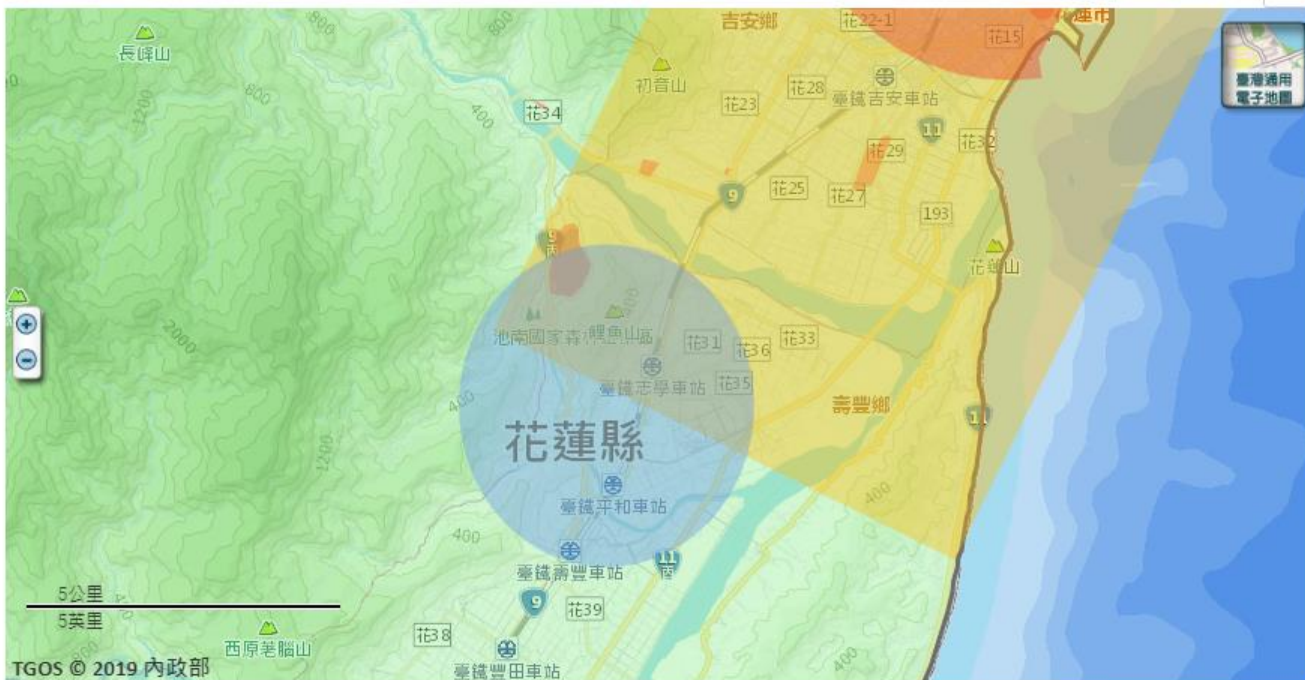
由匯入SHP格式

繪製多邊形

繪製圓形

花蓮縣

定位



北緯

東經

235156.08

1213107.62

235156.67

1213119.55

235158.42

1213131.36

235201.32

1213142.94

235205.34

1213154.18

235210.45

1213204.97

235216.58

1213215.21

235223.7

1213224.8

235231.71

1213233.64

235240.56

1213241.66

235250.15

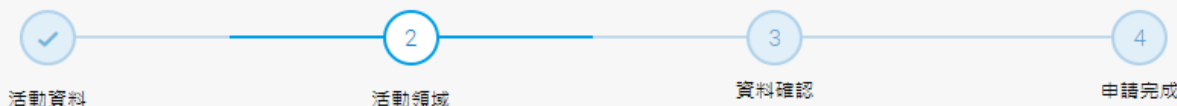
1213248.77

取消

確認

首頁

## 活動申請



如空域設定需Excel格式，請點選下載Excel 格式範例檔 [↓ 下載檔案](#)

### 空域範圍各點連線(WGS-84) [+ 新增空域](#)

空域	*作業高度(呎)	座標(經度,緯度)	功能
空域1	<input type="text" value="0"/> ~ <input type="text" value="400"/>	1213452.73,241305.76 1213209.59,240808.09 1213635.32,240657.02 1213852.51,240839.67	<a href="#">空域瀏覽</a> <a href="#">刪除</a>
空域2	<input type="text" value="0"/> ~ <input type="text" value="400"/>	中心點:1213107.62,235357.74 半徑:3379.25M	<a href="#">空域瀏覽</a> <a href="#">刪除</a>

#### △ 注意事項：

1. 每次活動申請最多 5 個空域，超過須另新增一個活動申請案件辦理。
2. 每個空域座標點僅顯示4個。
3. 空域如超過縣市，將依縣市拆分空域。

## 解除操作限制

- 排除項目
- 遙控無人機飛航活動之實際高度不得逾距地面或水面四百呎
  - 不得以遙控無人機投擲或噴灑任何物件
  - 不得裝載依第四十三條第三項公告之危險物品
  - 依第九十九條之十七所定規則之操作限制：
  - 不得於人群聚集或室外集會遊行上空活動
  - 不得於日落後至日出前之時間飛航
  - 在目視範圍內操作，不得以除矯正鏡片外之任何工具延伸飛航作業距離
  - 操作人不得在同一時間控制二架以上遙控無人機

## 同意聲明

茲聲明以上所填資料均屬實無誤，並確實遵守「國土測繪法」、「要塞堡壘地帶法」、「國家機密保護法」、「實施航空測量攝影及遙感探測管理規則」及使用國家通訊傳播委員會核准專用頻道等相關規定，保證操作組員熟悉本區飛航指南及相關飛航規則內容，已完成相關空域協調，作業期間絕不影響載人航空器飛航安全或地面人員及財產安全，並同意依交通部民用航空局、航管單位及軍方相關單位指示事項進行作業，倘有違反前述之情事，願負一切法律責任。

同意以上聲明

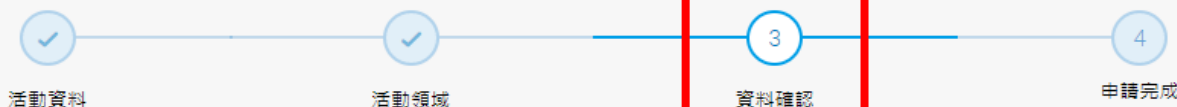
上一步

下一步

因應局端活動審查流程調整，此功能將調整為上傳**同意文件**及**保險證明**後才能送出申請

首頁

## 活動申請



## 基本資料

作業名稱	1	用途	空拍
申請單位	測試法人	聯絡電話	1
承辦人	1	行動電話	1
現場負責人	1	行動電話	1
協調人	1		
作業日期	2019/7/31 上午 11:51:00~ 2019/7/31 上午 11:51:00		
作業概述	1		

## 駕駛人員

	身份證號	姓名	行動電話
1	A123456789	測試自然人	0911123456



# 活動申請

法人



空域 2

0~ 400  
400

中心點:1213107.62,235357.74  
半徑:3379.25M

空域瀏覽

## 操作限制

- 排除項目
- ✓ 不得於人群聚集或室外集會遊行上空活動
  - ✓ 不得於日落後至日出前之時間飛航

是否為政府機關為執行災害防救、偵查、調查、矯正業務等法定職務之活動

## 同意聲明

茲聲明以上所填資料均屬實無誤，並確實遵守「國土測繪法」、「要塞堡壘地帶法」、「國家機密保護法」、「實施航空測量攝影及遙感探測管理規則」及使用國家通訊傳播委員會核准專用頻道等相關規定，保證操作組員熟悉本區飛航指南及相關飛航規則內容，已完成相關空域協調，作業期間絕不影響載人航空器飛航安全或地面人員及財產安全，並同意依交通部民用航空局、航管單位及軍方相關單位指示事項進行作業，倘有違反前述之情事，願負一切法律責任。

活動申請審查費: 0元

總計: 0元

上一步

確認

### 系統提示

請確認資料正確性，確定後不得再修改。  
請於 日內完成繳費，逾期未繳案件自動註銷。

取消

確定

主選單



基本資料



遙控無人機註冊



遙控無人機登錄及檢驗系統

行政作業管理系統



活動管理



規費查詢



活動區域範圍查詢



首頁

## 活動申請



活動資料



活動領域



資料確認



申請完成



恭喜你，已完成申請。提醒您繳費截止日前請儘快完成繳費。

申請編號：AB1907250001

繳費單號：20190725120402001184

活動申請審查費：0 元

總計：0

繳費截止日：2019/08/04

列印申請書

線上繳費

列印繳費單

回功能首頁

主選單



基本資料



遙控無人機註冊



遙控無人機登錄及檢驗系統

行政作業管理系統



活動管理



能力審查申請

能力審查查詢

活動申請

活動申請查詢

活動前登載

活動後登載

活動查詢

活動空域查詢

規費查詢



活動區域範圍查詢



## 活動申請查詢

\* 申請日期  最近一週  最近一個月  最近半年  自訂

申請號碼

作業名稱

狀態

清除

查詢

## 查詢清單

申請號碼	統一編號 單位名稱	作業名稱	活動日期	狀態	功能
AB1907240004	12345678 測試法人	9487	2019/07/25 ~ 2019/07/31	待繳費	<a href="#">明細</a> <a href="#">繳費</a>
AB1907230001	12345678 測試法人	87	2019/07/25 ~ 2019/08/09	待審核	<a href="#">明細</a>
AB1907190002	12345678 測試法人	test2	2019/07/22 ~ 2019/08/02	待審核	<a href="#">明細</a>
AB1907170001	12345678 測試法人	test	2019/07/24 ~ 2019/08/10	待繳費	<a href="#">明細</a> <a href="#">繳費</a>

## 空域範圍各點連線(WGS-84)

空域 狀態	作業高度(呎) 實際高度(平地/山區,呎)	座標(緯度,經度)	功能
空域 1 待審核	100 ~ 200	250303.85, 1213305.47	<a href="#">空域瀏覽</a> <a href="#">回函說明</a> <a href="#">審核記錄</a>
		250304.04, 1213309.37	
	250304.62, 1213313.24		
	250305.57, 1213317.03		

## 操作限制

### 空域1 - 審核記錄

#### 臺北市政府

主管機關 臺北市政府  
說明 北78 憲兵營區  
結果 待審核  
擬辦陳述頁  
會商機關 陸軍六軍團  
會商意見

關閉

職務之活動

回查詢

首頁

## 活動前登載

活動開始日期  最近一週  最近一個月  最近半年  自訂

清除

查詢

## 查詢清單

作業名稱	活動日期	用途	功能
TAIPEI	2019/06/24 ~2019/06/30	農業噴撒	<a href="#">明細</a>
HUALIEN	2019/06/24 ~2019/07/01	空拍	<a href="#">明細</a>
www	2019/06/06 ~2019/07/04	空拍	<a href="#">明細</a>
Test0606001	2019/06/06 ~2019/06/30	空拍	<a href="#">明細</a>
test1080605005	2019/06/05 ~2019/06/30	空拍	<a href="#">明細</a>

主選單



基本資料



遙控無人機註冊



遙控無人機登錄及檢驗系統

行政作業管理系統



活動管理



規費查詢



活動區域範圍查詢



# 活動前登載

法人



主選單



基本資料



遙控無人機註冊



遙控無人機登錄及檢驗系統

行政作業管理系統



活動管理



規費查詢



活動區域範圍查詢



首頁

活動範圍

空域	縣市	功能
空域 1		登載

回查詢

# 活動前登載



活動前登載

×

活動前登載

+ 新增一筆

駕駛人員	無人機	起飛時間 起飛地點(緯度,經度)	功能
------	-----	---------------------	----

關閉 確認



活動前登載

×

活動前登載

+ 新增一筆

駕駛人員	無人機	起飛時間 起飛地點(緯度,經度)	功能	
1	A12345678	B301903040001	2019/07/01/15:00:00	刪除
		北緯: 100	東經: 100	

關閉 確認

首頁

## 活動後登載

活動開始日期  最近一週  最近一個月  最近半年  自訂

清除

查詢

## 查詢清單

作業名稱	活動日期	用途	功能
TAIPEI	2019/06/24 ~2019/06/30	農藥噴撒	<a href="#">明細</a>
HUALIEN	2019/06/24 ~2019/07/01	空拍	<a href="#">明細</a>
www	2019/06/06 ~2019/07/04	空拍	<a href="#">明細</a>
Test0606001	2019/06/06 ~2019/06/30	空拍	<a href="#">明細</a>
test1080605005	2019/06/05 ~2019/06/30	空拍	<a href="#">明細</a>

主選單



基本資料



遙控無人機註冊



遙控無人機登錄及檢驗系統

行政作業管理系統



活動管理



規費查詢



活動區域範圍查詢





# 活動後登載

法人



首頁

## 活動範圍

空域	縣市	功能
空域 1		<a href="#">報關</a>

回查詢

主選單



基本資料



遙控無人機註冊



遙控無人機登錄及檢驗系統

行政作業管理系統



活動管理



規費查詢



活動區域範圍查詢





報離

報離

駕駛人員	無人機	起飛時間 起飛地點(緯度,經度)	報離時間
<input checked="" type="checkbox"/> A123456789	B3019030400011	2019/07/01 15:00 北緯: 100, 東經: 100	2019/07/01/17:00:00

關閉 確認

主選單 

基本資料 

遙控無人機註冊 

遙控無人機登錄及檢驗系統

行政作業管理系統 

活動管理 

能力審查申請

能力審查查詢

活動申請

活動申請查詢

活動前登載

活動後登載

活動查詢

活動空域查詢

規費查詢 

## 活動查詢

\* 申請日期  最近一週  最近一個月  最近半年  自訂

作業名稱

清除

查詢

## 查詢清單

統一編號 單位名稱	作業名稱	活動日期	用途	功能
12345678 測試法人	TAIPEI	2019/06/24 ~ 2019/06/30	農業噴撒	<a href="#">明細</a>
12345678 測試法人	HUALIEN	2019/06/24 ~ 2019/07/01	空拍	<a href="#">明細</a>
12345678 測試法人	www	2019/06/06 ~ 2019/07/04	空拍	<a href="#">明細</a>
12345678 測試法人	Test0606001	2019/06/06 ~ 2019/06/30	空拍	<a href="#">明細</a>



首頁 / 活動管理 / 活動查詢

## 活動範圍

空域	縣市	功能
空域 1	海外	<a href="#">活動空域</a> <a href="#">登載情況</a>

回查詢

- 主選單
- 基本資料
- 遙控無人機註冊
- 遙控無人機登錄及檢驗系統
- 行政作業管理系統
- 活動管理
- 能力審查申請
- 能力審查查詢
- 活動申請
- 活動申請查詢
- 活動前登載
- 活動後登載
- 活動查詢
- 活動空域查詢
- 規費查詢
- 活動區域範圍查詢

首頁 / 活動管理 / 活動查詢

## 1-登載情況

	駕駛人員	無人機	起飛時間	報離時間
			起飛地點(緯度,經度)	
1	測試自然人	B3019030400011	2019/06/24 03:34 123,12	2019/06/24 03:35
2	測試自然人	B3019030400011	2019/06/25 04:12 111,222	2019/06/26 04:21
3	測試自然人	B3019030400011	2019/06/28 10:32 23.123,121.456	2019/07/24 10:42
4	測試自然人	B3019030400011	2019/07/01 03:00 100,100	2019/07/01 05:00

回上一頁

主選單 

基本資料 

遙控無人機註冊 

遙控無人機登錄及檢驗系統

行政作業管理系統 

活動管理 

能力審查申請

能力審查查詢

活動申請

活動申請查詢

活動前登載

活動後登載

活動查詢

活動空域查詢

規費查詢 

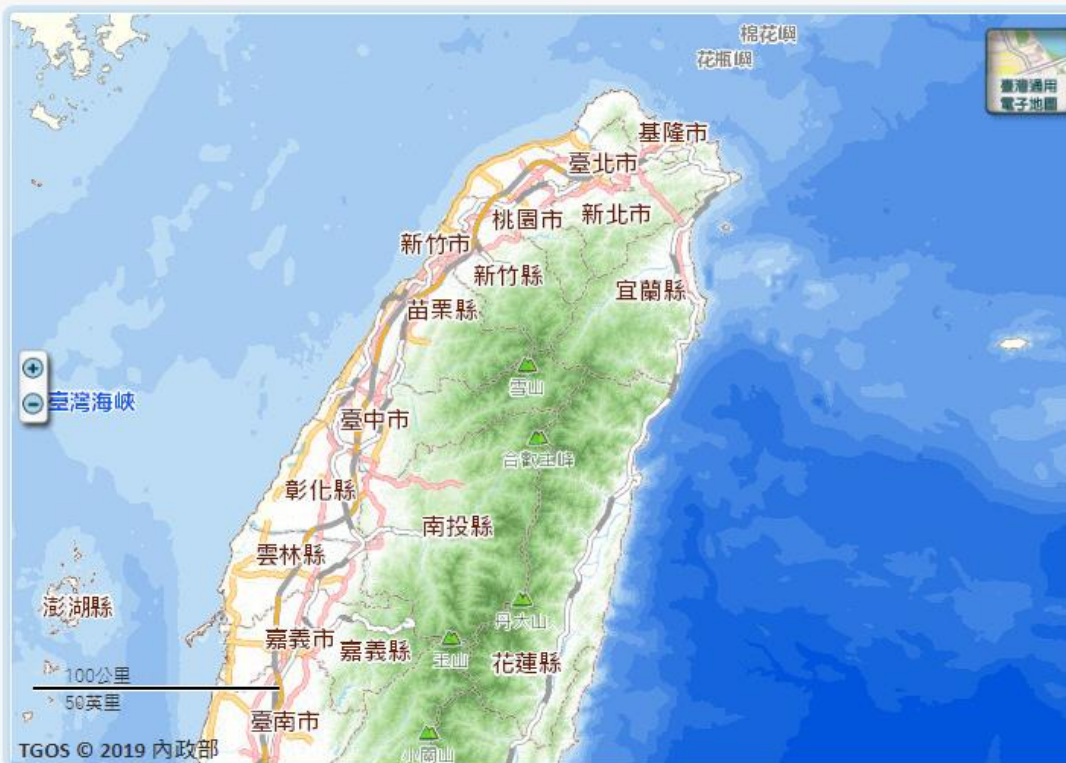
活動區域範圍查詢 

# 活動空域查詢

法人



## 活動空域查詢



縣市

全選

清除

查詢

確認查詢當時  
已完成活動申  
請的飛行活動  
空域

主選單



基本資料



遙控無人機註冊



遙控無人機登錄及檢驗系統

行政作業管理系統



活動管理



能力審查申請

能力審查查詢

活動申請

活動申請查詢

活動前登載

活動後登載

活動查詢

活動空域查詢

規費查詢



活動區域範圍查詢

